

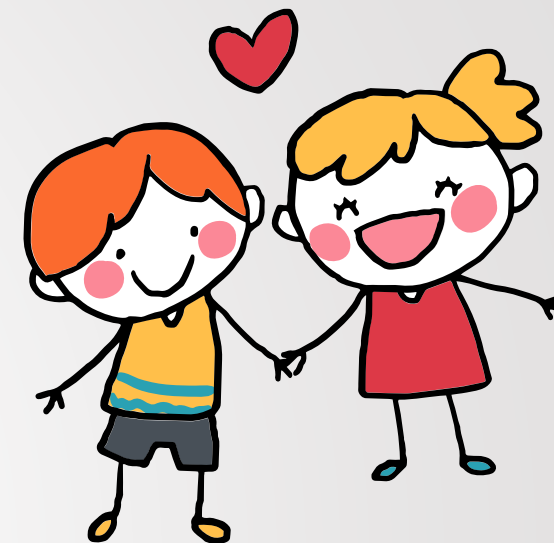
PROGETTO ACCOGLIENZA A.S. 2022/23

SCUOLA PRIMARIA I.C. VELLETRI NORD



IL PROGETTO ACCOGLIENZA ...

Parte dall'idea di facilitare dal punto di vista socio-psico-affettivo l'ingresso dei bambini/e nel nuovo ordine di scuola e creare le condizioni favorevoli per accoglierli in modo graduale e aiutarli a vivere il momento del passaggio come un momento di crescita e di successo personale



... SI PROPONE DI ...

... valorizzare lo spazio scuola come luogo di incontro, elaborazione e socializzazione delle esperienze



... considerare la dimensione affettiva ed emotiva del bambino/a e i suoi bisogni

LE ATTIVITÀ



Il primo giorno di scuola la referente di plesso e gli insegnanti accoglieranno gli alunni/e e i genitori nel cortile della scuola



Ore 8.00 - Ingresso degli alunni delle classi seconde, terze, quarte e quinte
Ore 13.00 - Uscita



Ore 9.00 - Accoglienza degli alunni delle classi prime e dei loro genitori per la «Festa dell'Accoglienza»

... ATTIVITÀ CLASSE PRIMA

Gli alunni delle classi prime svolgeranno attività finalizzate alla conoscenza e alla socializzazione:

- Ascolteranno storie o canzoncine
- Si divertiranno con giochi di conoscenza
- Riceveranno un regalino come simbolo di appartenenza alla scuola.



Durante i giorni di accoglienza si prevedono attività che completeranno l'esperienza di passaggio che gli alunni/e della scuola dell'infanzia hanno iniziato con i bambini della scuola primaria.



Saranno messe in atto strategie operative che privilegino le attività espressive (grafiche, motorie,...) di gruppo, atte a promuovere la socializzazione e la conoscenza reciproca tra gli alunni e le attività di comunicazione interpersonale e di ascolto, finalizzate a favorire l'espressione della propria emotività e dei propri bisogni in un contesto socialmente riconosciuto, condiviso e accettato.



ACCOGLIENZA: ORARIO PROVVISORIO

12 SETTEMBRE

CLASSE PRIMA (tutti i plessi):

Accoglienza ore 9.00

Uscita ore 12.00

Classi SECONDE, TERZE, QUARTE E QUINTE
(plessi Colonnella, Colle Ottone, Fontana
della Rosa, Tevola):

Entrata ore 8.00 - Uscita ore 13.00

Casale : Entrata 8.00/8.15/8.30

Uscita 13.00/13.15/13.30

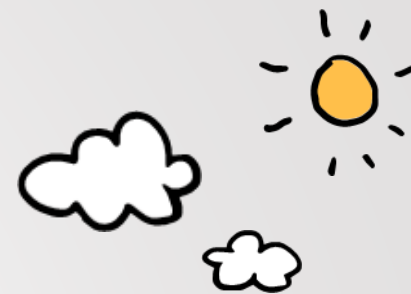
DAL 13 SETTEMBRE

Tutte le classi (plessi Colonnella, Colle
Ottone, Fontana della Rosa, Tevola):

Entrata ore 8.00 - Uscita ore 13.00

Casale : Entrata 8.00/8.15/8.30

Uscita 13.00/13.15/13.30





ORARIO DEFINITIVO

DAL 3 OTTOBRE:

Plessi a tempo antimeridiano:

Colonnella – Colle Ottone – Fontana della Rosa – Tevola

Entrata : tutte le classi ore 8.00

Uscita: classi prime – seconde – terze – quarte:

dal lunedì al giovedì ore 13.30 – venerdì ore 13:00

Classi quinte: uscita dal lunedì al giovedì ore 13.30 – venerdì ore 14.00

Plesso a tempo pieno : Casale

Entrata ore 8.00/8.15/8.30 – **Uscita** ore 16.00 /16.15/16.30

